



2019年7月29日

各 位

新潟市南区清水 4501 番地 1
株式会社 コメリ
(コード 8218 東証第一部)

H & G 千歳向陽台（北海道）新規開店のご案内

当社は、北海道に下記ハード&グリーンを新規開店いたしますのでご案内いたします。

8月2日（金）オープン

◆ ハード&グリーン千歳向陽台店（北海道 18 店舗目）

身近な暮らしのパートナー



ハード&グリーンは、金物工具、資材建材や農業資材など仕事に必要な商品から家庭日用品、ペット用品、園芸用品などをホームコンビニエンス的に品揃えしています。近くて便利な店としてお客様の暮らしに必要な店となるように取り組んでまいります。

上記店舗の開店により当社の店舗数はパワー65 店舗、ハード&グリーン 1,119 店舗、アテナ 8 店舗、PRO2 店舗の合計 1,194 店舗です。新店舗の概要は下記のとおりです。

記

1. ハード&グリーン千歳向陽台（ちとせこうようだい）店 概要

(1) 所在地 住所：北海道千歳市白樺 2 丁目 1 番 13

TEL：0123-48-5665 FAX：0123-48-5666

(2) 開店日 2019年8月2日（金） 午前9時00分

(3) 面積 敷地/3,457㎡ 延床/1,122㎡ 売場/989㎡ 駐車台数/37台

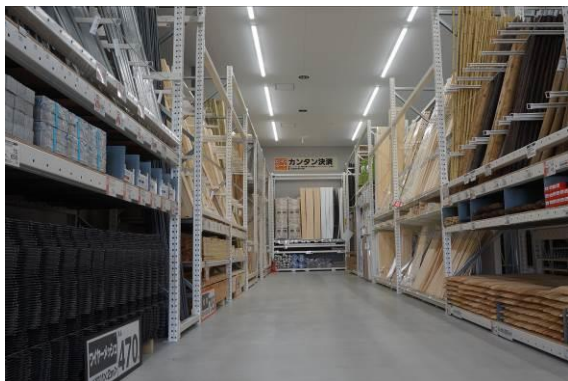
(4) 主な取扱い品種 金物工具、建築資材、農業資材、園芸用品、植物、家庭日用品、
ペット用品 他



季節の花売場（外）



肥料・用土売場



資材館



農業用品売場

※写真はイメージです

- (5) 営業時間 (平日) 9:00 ~ 19:30
 (日曜・祝日) 9:00 ~ 19:30 ※不定休

＜ご参考＞ 北海道の店舗数（上記新店含む）

パワー7店舗、ハード&グリーン11店舗 合計18店舗

以上

株式会社コメリ グループ概要（数値は連結ベースです）

- ・資本金：188億2百万円
- ・代表者：代表取締役社長／捧 雄一郎
- ・出店地域：46都道府県
- ・事業内容：パワーおよびハード&グリーン等のチェーンストア経営
- ・営業収益：3,468億63百万円（2019年3月期）
- ・経常利益：182億37百万円（2019年3月期）
- ・従業員数：12,473名（2019年3月期）
- ・株式上場：東京証券取引所 市場第一部

お問い合わせ先：株式会社コメリ 広報担当付 山下 佳祐
 新潟市南区清水4501-1 Tel: 025-371-4111 Fax: 025-371-4151
<http://www.komeri.bit.or.jp>