

2019年11月29日

各位

新潟市南区清水 4501 番地 1
株式会社 コメリ
(コード 8218 東証第一部)

福島県、栃木県にハード&グリーンを 2店舗同時オープン

この度当社は、福島県で55店舗目となるハード&グリーンいわき草野店と、栃木県で39店舗目となるハード&グリーン藤岡店を新規開店いたしますので、下記の通りご案内いたします。

身近な暮らしのパートナー



記

■ハード&グリーンいわき草野（いわきくさの）店 概要

- (1) 所在地 福島県いわき市平下神谷字仲田 74
TEL : 0246-57-0166 FAX : 0246-57-0167
- (2) 開店日 2019年12月5日（木） 午前9時00分
- (3) 営業時間 (平日) 9:00 ~ 19:30
(日曜・祝日) 9:00 ~ 19:30 ※不定休
- (4) 面積 敷地/3,736㎡ 延床/1,153㎡ 売場/999㎡ 駐車台数/30台
- (5) 主な取扱い品種 金物工具、建築資材、農業資材、園芸用品、植物、家庭日用品、ペット用品 他

■ハード&グリーン藤岡（ふじおか）店 概要

- (1) 所在地 栃木県栃木市藤岡町藤岡 230
TEL : 0282-61-2131 FAX : 0282-61-2132
- (2) 開店日 2019年12月5日（木） 午前9時00分
- (3) 営業時間 (平日) 9:00 ~ 19:30
(日曜・祝日) 9:00 ~ 19:30 ※不定休
- (4) 面積 敷地/4,244㎡ 延床/1,153㎡ 売場/999㎡ 駐車台数/36台
- (5) 主な取扱い品種 金物工具、建築資材、農業資材、園芸用品、植物、家庭日用品、ペット用品 他

ハード&グリーンは、金物工具、資材建材や農業資材など仕事に必要な商品の取り扱いを充実させております。そのほか日用品、ペット用品、園芸用品なども取り扱っており、お客様にとっての身近な暮らしのパートナーとなれるように取り組んでまいります。

ハード&グリーンの専用ホームページは下のURLよりご確認ください。

URL <https://www.komeri.bit.or.jp/hg/>

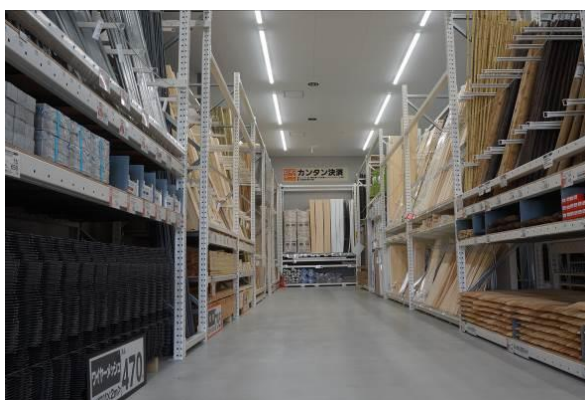
売場のご紹介



季節の花売場（外）



肥料・農薬売場



資材館



農業用品売場

※写真はイメージです

<ご参考> 栃木県の店舗数（新店含む）

パワー1 店舗、ハード&グリーン 38 店舗 合計 39 店舗

福島県の店舗数（新店含む）

パワー1 店舗、ハード&グリーン 54 店舗 合計 55 店舗

株式会社コメリ グループ概要 （数値は連結ベースです）

- ・資本金：188 億 2 百万円
- ・代表者：代表取締役社長／捧 雄一郎
- ・出店地域：46 都道府県
- ・事業内容：パワーおよびハード&グリーン等のチェーンストア経営
- ・営業収益：3,468 億 63 百万円（2019 年 3 月期）
- ・経常利益：182 億 37 百万円（2019 年 3 月期）
- ・従業員数：12,473 名（2019 年 3 月期）
- ・株式上場：東京証券取引所 市場第一部

お問い合わせ先：株式会社コメリ 広報担当付 山下 佳祐

新潟市南区清水 4501-1 Tel: 025-371-4111 Fax: 025-371-4151

<https://www.komeri.bit.or.jp>