

平成23年3月期
第2四半期決算説明会

株式会社コメリ



KOMERI

<http://www.komeri.bit.or.jp/>

平成23年3月期 第2四半期累計 業績数値(連結)



	平成22年3月期第2四半期累計			平成23年3月期第2四半期累計		
	2009年4月～2009年9月			2010年4月～2010年9月		
	金額(百万円)	比率	前年比	金額(百万円)	比率	前年比
営業収益	146,065	100.0%	102.8%	149,790	100.0%	102.6%
売上高	141,094	96.6%	102.8%	145,052	96.8%	102.8%
既存店前年比	100.5%			101.0%		
売上総利益	44,270	30.3%	102.5%	46,009	30.7%	103.9%
営業収入	4,971	3.4%	101.7%	4,738	3.2%	95.3%
営業総利益	49,241	33.7%	102.5%	50,748	33.9%	103.1%
販管費合計	38,998	26.7%	103.1%	40,956	27.3%	105.0%
営業利益	10,243	7.0%	100.2%	9,791	6.5%	95.6%
経常利益	9,872	6.8%	98.2%	9,564	6.4%	96.9%
当期純利益	5,572	3.8%	100.7%	4,828	3.2%	86.6%

営業外損益の状況

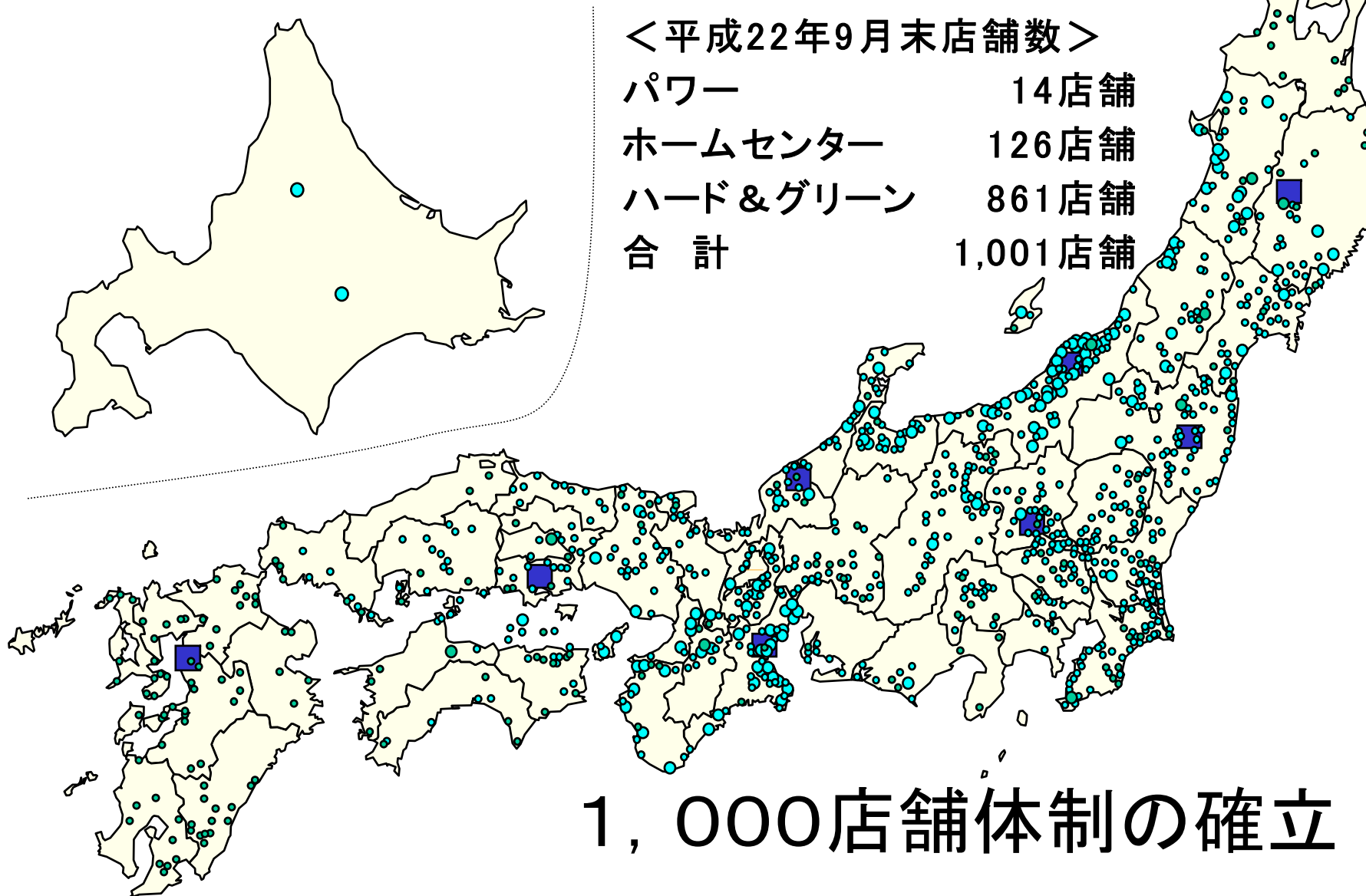


(金額: 百万円)

	項 目	H21/09	H22/09	増加額
営業外収益	受取利息	29	26	-2
	為替差益	57	76	18
	デリバティブ評価損益	19	-	-19
	保険金等	12	30	17
	その他の項目	79	92	13
	合 計	196	224	28
営業外費用	支払利息	231	158	-72
	リース債務利息	302	276	-26
	為替差損	-	-	-
	埋蔵文化財発掘調査費用	11	2	-9
	その他の項目	23	15	-8
	合 計	567	451	-115

平成23年3月期
第2四半期決算のポイント

第2四半期累計期間で、PW1、HG15店舗を出店

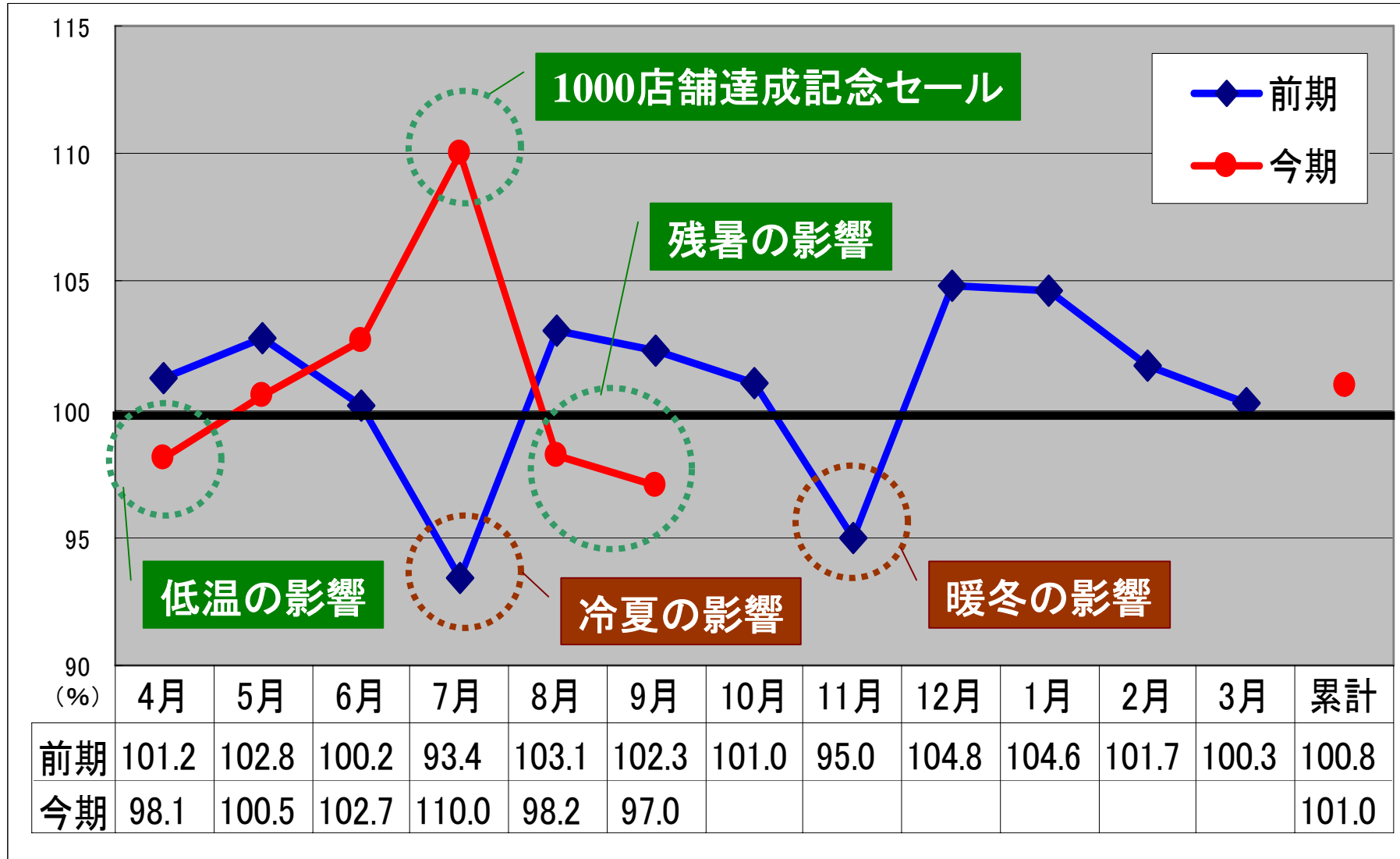


既存店前年比



	平成21年4-9月累計	平成22年4-9月累計
売上	100.5%	101.0%
客数	104.0%	101.0%
客単価	96.7%	99.9%
点単価	95.7%	97.5%
一人当り買上点数	101.0%	102.5%

既存店売上前年比の推移



カテゴリー別売上高



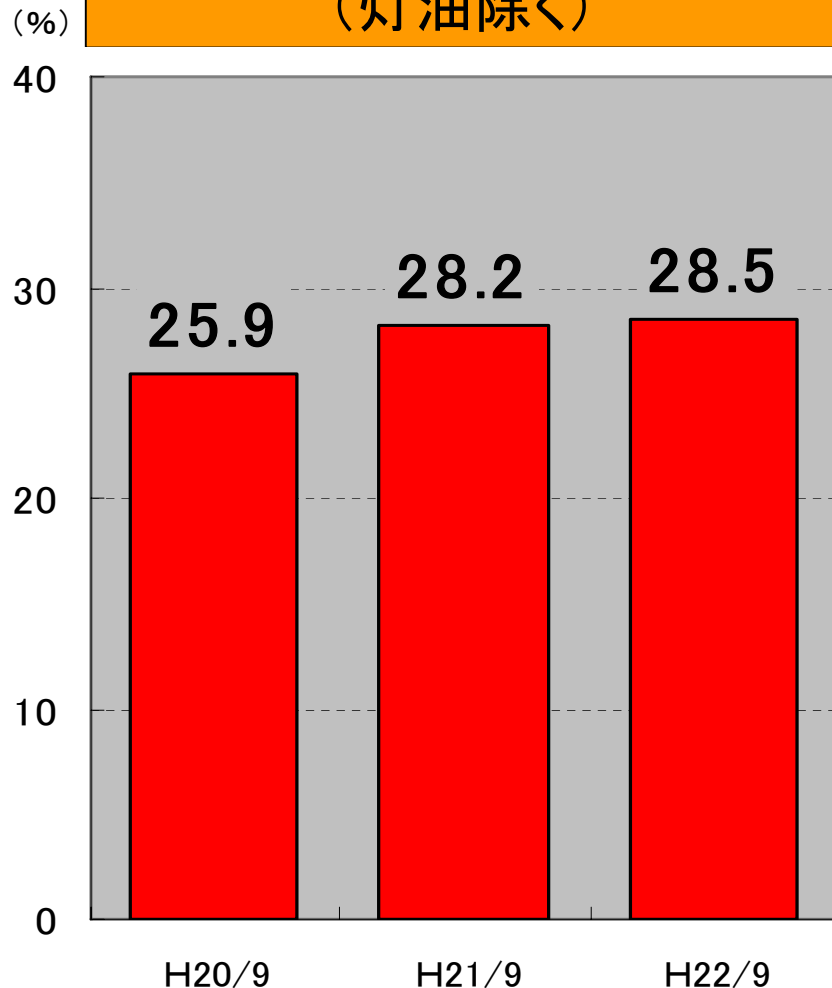
(金額:百万円)

	平成22年3月期第2四半期累計		平成23年3月期第2四半期累計		
		構成比		構成比	前年比
金物・資材・建材	37,799	25.9%	38,954	26.0%	103.1%
園芸・農業用品	40,097	27.5%	40,458	27.0%	100.9%
家庭用品	35,018	24.0%	37,214	24.8%	106.3%
オフィス・レジャー用品	21,890	15.0%	22,165	14.8%	101.3%
小計(灯油除く)	134,805	92.4%	138,792	92.6%	103.0%
その他(灯油)	2,535	1.7%	3,609	2.4%	142.4%
HC部門計	137,340	94.1%	142,402	95.0%	103.7%
その他	3,753	2.5%	2,649	1.8%	70.6%
売上高合計	141,094	96.6%	145,052	96.8%	102.8%
営業収入	4,971	3.4%	4,738	3.2%	95.3%
合 計	146,065	100.0%	149,790	100.0%	102.6%

PB商品の状況(第2四半期累計実績)



PB商品売上構成比の推移
(灯油除く)



カテゴリー別PB商品売上構成比
(灯油除く)

	H21/9	H22/9
金物・資材・建材	31.7%	33.3%
園芸・農業用品	31.2%	30.7%
家庭用品	21.0%	20.4%
オフィス・レジャー用品	30.0%	31.8%
合計	28.2%	28.5%

カテゴリー別荒利益高



(金額:百万円)

	平成22年3月期第2四半期累計		平成23年3月期第2四半期累計			
		荒利率		前年比	荒利率	増減
金物・資材・建材	13,502	35.7%	14,459	107.1%	37.1%	+1.4%
園芸・農業用品	13,056	32.6%	13,182	101.0%	32.6%	±0.0%
家庭用品	9,188	26.2%	9,861	107.3%	26.5%	+0.3%
オフィス・レジャー用品	7,021	32.1%	7,314	104.2%	33.0%	+0.9%
小計(灯油除く)	42,768	31.7%	44,817	104.8%	32.3%	+0.6%
その他(灯油)	342	13.5%	455	132.8%	12.6%	▲0.9%
HC部門計	43,111	31.4%	45,272	105.0%	31.8%	+0.4%
その他	1,159	30.9%	736	63.6%	27.8%	▲3.1%
荒利益高合計	44,270	31.4%	46,009	103.9%	31.7%	+0.3%
営業収入	4,971	100.0%	4,738	95.3%	100.0%	±0.0%
合 計	49,241	33.7%	50,748	103.1%	33.9%	+0.2%

下期の取り組み

平成23年3月期の業績数値予想(連結)

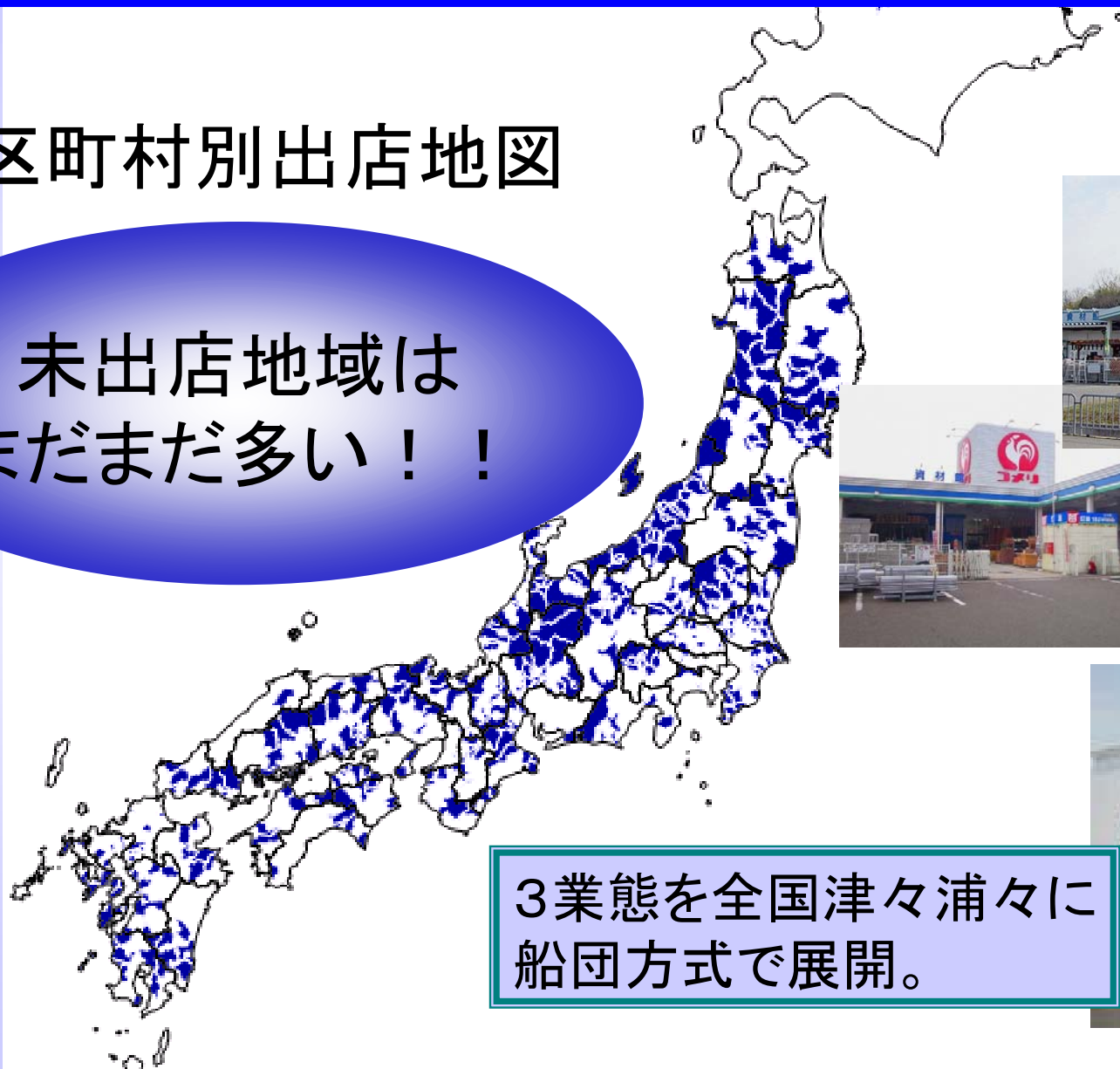


	平成21年3月期	前年比	平成22年3月期	前年比	平成23年3月期(予想)	前年比
営業収益(百万円)	277,557	105.7%	285,479	102.9%	300,000	105.1%
営業利益(百万円)	14,715	100.5%	15,071	102.4%	16,500	109.5%
経常利益(百万円)	13,723	96.6%	14,431	105.2%	15,800	109.5%
当期純利益(百万円)	6,421	89.6%	6,460	100.6%	6,600	102.2%
1株当たり純利益	124円27銭	—	126円39銭	—	129円44銭	—
出店	PW	3	PW	0	PW	4
	HC	1	HC	1	HC	2
	HG	30	HG	40	HG	44
	合計	34	合計	41	合計	50

下期はPW3、HC2、HG29店舗の出店を計画

市区町村別出店地図

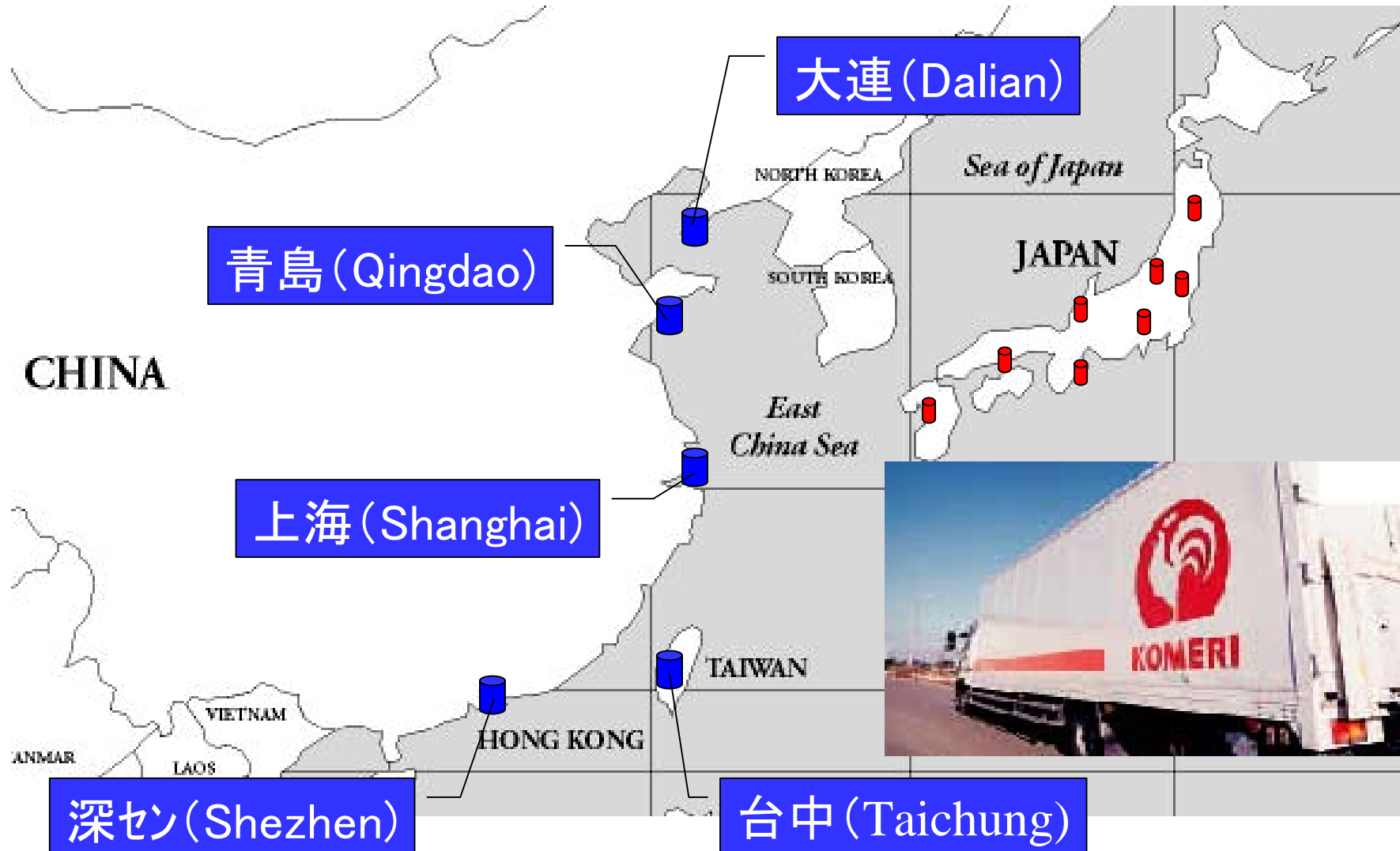
未出店地域は
まだまだ多い！！



3業態を全国津々浦々に
船団方式で展開。



商品力の強化



インターネット事業 “コメリドットコム”



安心コメリ 1000 店舗

オンラインショッピング
チラシ・カタログからご注文
暮らしの便利情報
コンテスト
ご利用案内
会員登録
ログ

安心コメリ1,000店舗

電話でも注文OK!
0120-188-560 月~土 (9:00~18:00)

検索

商品 コンテツ

品数 合計金額

動画コーナー

商品の使い方を
動画でわかりやすく説明

HowTo 情報の動画も掲載中!

KOMERI TV

ゲスト様 いらっしゃいませ

会員登録がお済みの方は
こちらからログインして下さい。

[ログイン](#) [会員登録](#)

初めての方へ [ご利用案内](#)

[店舗インフォ](#) [全国の店舗網](#)

玄米保冷庫・精米機セット販売!

玄米保冷庫
・KUWシリーズ
・KNHシリーズ

精米機
HR-SDX

セット販売を開始!!

1000 店舗 達成記念

プレゼントキャンペーン実施中!

おかげ様で1000店舗

キャンペーン期間
2010年 8月31日(火)まで

お知らせ

- 2010/07/06 / 1,000店舗達成記念 プレゼントキャンペーン実施中!
- 2010/05/28 / 灯油宅配 コメリカード初替キャンペーン

PR

- リフォームのお見積
- 庭木のお手入れ致し

ジャンル

- 全商品
- 地域名産品
- 米
- 漬物・梅干・味噌
- 酒・飲料
- 乳製品
- 果物
- 干物・海産物
- 野菜
- 肉加工品
- 花卉類
- 枝豆・茶豆
- 今週のチラシ

ようこそゲスト 様

買物かご

品数 0点

合計金額 0円

[買物かごを見る](#)

[>>ご注文方法](#)

検索 (ショップ一覧)

選択

商品を検索

ワード検索

[検索開始](#)

和梨特集

秋の味覚

シャキシャキの果肉の中には果汁たっぷり!
いよいよシーズン本格到来! 秋の和梨特集!

お知らせ

- 8/24 梨の出荷が始まります。和梨特集を掲載しました。
- 8/10 敬老の日に、日頃の感謝を込めて贈り物をしませんか?
- 7/13 茶豆の季節がやってきました! 茶豆特集を掲載しました。

トピックス

- 今売ってます! 生クリーム大福
- 田舎で作った昔ながらの梅干
- 安全・安心 観光果樹園のぶどう
- 人気のクレマチスが200品種以上

今週のHOT商品!

9月に食べられる晩生桃!

ゆうぞら

2.5kg 特上【山形県産】

7~9玉 **2,980円**

1000 店舗 達成記念

プレゼントキャンペーン実施中!

エコポイントの交換は、
30日 産直市場で!

特典つきとお買い得!

今月の
お買得品
NEWS

今月の
お買得品
NEWS

産地がおもしろい!

- 栽培日記
- 区に聞こう!
- お米ができるまで
- 産地訪問レポート

特集

敬老の日の
贈り物に..

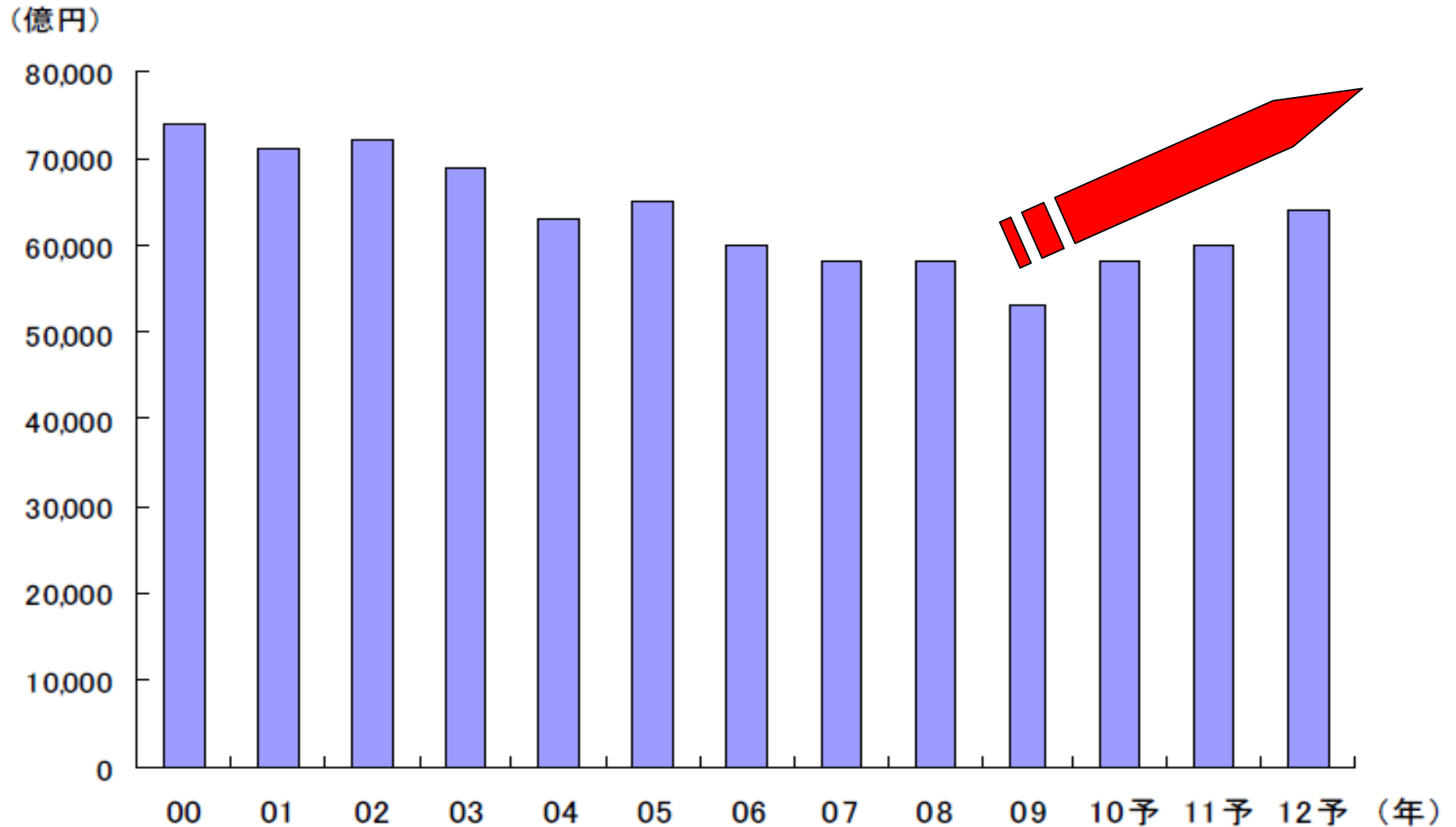
もぎ
たて **茶豆**

食べたい
おいしい **桃**

産地直送の
美味しいお米

- うまいもんみ〜つけ
- くだもの旬のカレンダー

リフォーム ～国内リフォーム市場の推移(推計)～



(出所) 各種資料を基に野村証券金融経済研究所作成

リフォーム事業



年間2万件以上の実績と信頼

笑顔が広がる空間

Select-キッチン

コメリリフォーム10周年記念 特集号

コメリオリジナルシステムキッチン

住宅版エコポイント 相談会のお知らせ

HOME DESIGN CENTER

コメリリフォームは、安全・低価格・迅速に、快適な住まいづくりをサポートします。

住急番 住まいでの“お困り”をお任せください。

リフォームや修繕工事など、どこに頼んでも良いかわからないものなど、コメリがサポートします！お気軽にお電話ください。

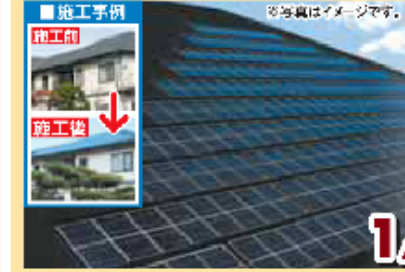


お見積り無料 ☎ 0120-188-560 営業時間：月～土曜日 9:00～18:00

オール電化 省エネで安全、安心、エコライフ!!

お客様宅の屋根形状に適した**太陽電池モジュール**をご提案いたします。

京セラ「ソーラー発電システム」



高い電気が売電
安い電気を利用

昼間と夜間の電気を上手に使い、よりエコな省エネ生活

多様な屋根形状に合わせた適切な太陽電池モジュールをお見積りいたします。

太陽光発電システム2.93kW
バック工事

1,980,000円お

コメリEcoローンで お支払い楽々!!

1,980,000円の 120回お支払い例
月々**13,000円**

月々13,000円×119回、第120回が29,380円、実効年率3.4%
ボーナス月別額39,400円×20回、お支払い総額2,339,380円

地球にも、家庭にもやさしいエコキュートな暮らし。

ハウステック「エコキュート」
370ℓ角型フルオートタイプ

全機種に高効率ヒートポンプ、発泡断熱材を採用。翌安は夜間電力を利用できます。



●11.3kW@20
●11.3kW@20の交換は1回
●幅800mm・天板製作
●操作面・天板はブラックタイプ

IHクッキングヒーター

標準工事

エコキュート・H取付工事・電気配線工事・設置接続工事・ファンユニット工事・電気会社申請・機器撤去処分

698,000円お

工事費込

コメリEcoローンで お支払い楽々!!

698,000円の 120回お支払い例
月々**5,000円**

月々5,000円×119回、第120回が9,398円、実効年率3.4%
ボーナス月別額11,000円×20回、お支払い総額824,398円



カード事業



約50万人のお客様が 新たなコメリカードへ



コメリカード

アグリカード

プロカード

ビジネスカード

- BPR



- 新たなPJの発足

- ①在庫適正化PJ

- ②労働分配率改善PJ



KOMERI

Meeting more and more people.
Extending better human-relationship.

平成23年3月期
第2四半期決算補足資料



目 次

1. 連結業績の概要・・・・・・・・・・・・・・・・・・・・・・・・P3
2. 連結四半期別業績・・・・・・・・・・・・・・・・・・・・P4
3. 連結財政状況等・・・・・・・・・・・・・・・・・・・・P5
4. 商品別連結売上高、荒利益高の状況・・・・・・・・P6
5. 業態別連結売上高の状況・・・・・・・・・・・・P7

1. 連結業績の概要

(単位:百万円)

	21年3月期 第2四半期累計		22年3月期 第2四半期累計		23年3月期 第2四半期累計	
	金額	前年 同期比	金額	前年 同期比	金額	前年 同期比
売上高	137,246	105.1%	141,094	102.8%	145,052	102.8%
営業収入	4,888	101.5%	4,971	101.7%	4,738	95.3%
営業収益	142,135	105.0%	146,065	102.8%	149,790	102.6%
売上総利益	43,172	105.6%	44,270	102.5%	46,009	103.9%
売上総利益率	31.5%	+0.2	31.4%	△0.1	31.7%	+0.3
営業総利益	48,061	105.1%	49,241	102.5%	50,748	103.1%
営業総利益率	33.8%	±0.0	33.7%	△0.1	33.9%	+0.2
人件費	16,409	104.4%	17,108	104.3%	18,079	105.7%
販売費	4,750	107.3%	5,660	119.2%	5,855	103.4%
設備費	13,531	107.1%	13,065	96.6%	13,403	102.6%
その他	3,148	110.7%	3,162	100.5%	3,618	114.4%
販売費及び 一般管理費	37,840	106.2%	38,998	103.1%	40,956	105.0%
販管費率	26.6%	+0.3	26.7%	+0.1	27.3%	+0.6
営業利益	10,220	101.4%	10,243	100.2%	9,791	95.6%
営業利益率	7.2%	△0.2	7.0%	△0.2	6.5%	△0.5
経常利益	10,048	99.1%	9,872	98.2%	9,564	96.9%
経常利益率	7.1%	△0.4	6.8%	△0.3	6.4%	△0.4
四半期純利益	5,533	98.0%	5,572	100.7%	4,828	86.6%
四半期純利益率	3.9%	△0.3	3.8%	△0.1	3.2%	△0.6

2. 連結四半期別業績

(単位:百万円)

	23年3月期 第1四半期		23年3月期 第2四半期		23年3月期 第2四半期 累計	
	金額	前年 同期比	金額	前年 同期比	金額	前年 同期比
売上高	77,358	102.0%	67,694	103.7%	145,052	102.8%
営業収入	2,525	97.7%	2,212	92.7%	4,738	95.3%
営業収益	79,884	101.9%	69,906	103.3%	149,790	102.6%
売上総利益	23,902	103.7%	22,107	104.1%	46,009	103.9%
売上総利益率	30.9%	+0.5	32.7%	+0.2	31.7%	+0.3
営業総利益	26,428	103.1%	24,319	103.0%	50,748	103.1%
営業総利益率	33.1%	+0.4	34.8%	△0.1	33.9%	+0.2
人件費	9,059	107.4%	9,020	104.0%	18,079	105.7%
販売費	3,171	100.6%	2,683	107.0%	5,855	103.4%
設備費	6,457	100.7%	6,945	104.4%	13,403	102.6%
その他	1,710	110.0%	1,908	118.7%	3,618	114.4%
販売費及び 一般管理費	20,399	104.3%	20,557	105.8%	40,956	105.0%
販管費率	25.5%	+0.6	29.4%	+0.7	27.3%	+0.6
営業利益	6,029	99.4%	3,762	90.0%	9,791	95.6%
営業利益率	7.5%	△0.2	5.4%	△0.8	6.5%	△0.5
経常利益	5,869	100.6%	3,694	91.5%	9,564	96.9%
経常利益率	7.3%	△0.1	5.3%	△0.7	6.4%	△0.4
四半期純利益	2,813	84.6%	2,014	89.7%	4,828	86.6%
四半期純利益率	3.5%	△0.7	2.9%	△0.4	3.2%	△0.6

3. 連結財政状況等

(単位:百万円)

	21年3月期 第2四半期		22年3月期 第2四半期		23年3月期 第2四半期	
	金額	前期比	金額	前期比	金額	前期比
総資産	229,022	107.2%	235,798	103.0%	239,948	101.8%
純資産	101,821	103.6%	104,915	103.0%	108,589	103.5%
自己資本比率	44.5%	△1.5	44.5%	±0.0	45.3%	+0.8
有利子負債	65,538	119.5%	68,871	105.1%	66,175	96.1%
うち、リース債務	0	—	10,984	—	9,847	89.6%
有利子負債比率	28.6%	+2.9	29.2%	+0.6	27.6%	△1.6
減価償却費	4,035	108.8%	5,619	139.9%	5,423	96.5%
営業キャッシュ・フロー	8,077	79.1%	18,512	229.2%	13,735	74.2%
投資キャッシュ・フロー	△9,802	114.8%	△4,939	50.4%	△4,728	95.7%
財務キャッシュ・フロー	753	△15.2%	△14,118	△1873.6%	△8,605	61.0%
1株当たり四半期 純利益	106.77円	+0.04円	108.95円	+2.18円	94.58円	△14.37円
1株当たり純資産	1,967.69円	+109.39円	2,053.91円	+86.22円	2,132.14円	+78.23円
新規出店数	8店		23店		16店	
退店数	4店		3店		1店	
第2四半期末店舗数	925店	+68店	969店	+44店	1,001店	+32店

4. (1)商品別 連結売上高の状況

(単位:百万円)

	22年3月期 第2四半期累計		23年3月期 第2四半期累計		
	金額	構成比	金額	構成比	前年比
金物・資材・建材	37,799	25.9%	38,954	26.0%	103.1%
園芸・農業用品	40,097	27.5%	40,458	27.0%	100.9%
家庭用品	35,018	24.0%	37,214	24.8%	106.3%
オフィス・レジャー用品	21,890	15.0%	22,165	14.8%	101.3%
小計	134,805	92.4%	138,792	92.6%	103.0%
その他(灯油他)	2,535	1.7%	3,609	2.4%	142.4%
ホームセンター部門 売上高計	137,340	94.1%	142,402	95.0%	103.7%
その他売上高	3,753	2.5%	2,649	1.8%	70.6%
売上高	141,094	96.6%	145,052	96.8%	102.8%
営業収入	4,971	3.4%	4,738	3.2%	95.3%
営業収益	146,065	100.0%	149,790	100.0%	102.6%

4. (2)商品別 連結荒利益高の状況

(単位:百万円)

	22年3月期 第2四半期累計		23年3月期 第2四半期累計			
	金額	荒利益率	金額	前年比	荒利益率	前年増減
金物・資材・建材	13,502	35.7%	14,459	107.1%	37.1%	+1.4
園芸・農業用品	13,056	32.6%	13,182	101.0%	32.6%	±0.0
家庭用品	9,188	26.2%	9,861	107.3%	26.5%	+0.3
オフィス・レジャー用品	7,021	32.1%	7,314	104.2%	33.0%	+0.9
小計	42,768	31.7%	44,817	104.8%	32.3%	+0.6
その他(灯油他)	342	13.5%	455	132.8%	12.6%	△0.9
ホームセンター部門 荒利益計	43,111	31.4%	45,272	105.0%	31.8%	+0.4
その他	1,159	30.9%	736	63.6%	27.8%	△3.1
商品荒利益計	44,270	31.4%	46,009	103.9%	31.7%	+0.3

5. 業態別 連結売上高の状況

		21年3月期 第2四半期累計		22年3月期 第2四半期累計		23年3月期 第2四半期累計	
		全店	既存店	全店	既存店	全店	既存店
HC	売上高 前年比	102.71%	99.46%	101.57%	100.44%	102.13%	101.07%
	客数 前年比	98.79%	97.00%	103.28%	102.81%	101.62%	100.70%
	客単価 前年比	103.96%	102.55%	98.36%	97.72%	100.46%	100.37%
H&G	売上高 前年比	106.90%	100.17%	104.93%	100.63%	103.33%	100.86%
	客数 前年比	103.38%	96.89%	109.23%	104.73%	103.77%	101.24%
	客単価 前年比	103.40%	103.34%	96.01%	96.07%	99.57%	99.63%
合計	売上高 前年比	104.86%	99.83%	102.85%	100.54%	103.68%	100.96%
	客数 前年比	101.48%	96.93%	106.83%	103.96%	103.49%	101.03%
	客単価 前年比	103.31%	103.01%	96.27%	96.71%	100.16%	99.94%