

平成26年3月期
第2四半期決算 説明資料

株式会社コメリ



KOMERI

<http://www.komeri.bit.or.jp/>

連結業績の概要



(金額: 百万円)

	平成24年3月期第2四半期		平成25年3月期第2四半期		平成26年3月期第2四半期				
	2011年4月～2011年9月		2012年4月～2012年9月		2013年4月～2013年9月				
	金額	前年比	金額	前年比	金額	前年比			
営業収益	160,132	106.9%	162,244	101.3%	164,255	101.2%			
売上高	154,951	106.8%	157,304	101.5%	159,079	101.1%			
(既存店前年比)	104.1%		98.1%		97.3				
売上総利益	51,110	111.1%	51,878	101.5%	52,338	100.9%			
売上総利益率	33.0%	+1.3	33.0%	±0.0	32.9%	-0.1			
営業収入	5,181	109.3%	4,939	95.3%	5,191	105.1%			
営業総利益	56,291	110.9%	56,818	100.9%	57,514	101.2%			
営業総利益率	35.2%	+1.3	35.0%	-0.2	35.0%	±0.0			
販管費合計	42,865	104.7%	44,134	103.0%	45,876	103.9%			
営業利益	13,426	137.1%	12,683	94.5%	11,638	91.8%			
経常利益	13,222	138.3%	12,609	95.4%	11,269	89.4%			
四半期純利益	7,420	153.7%	7,426	100.1%	6,633	89.3%			
出店	PW2	HC1	HG13	PW1	HC2	HG12 [※]	PW1	HC3	HG3

※ 移転増床1店舗含む

従来予想(第2四半期累計)との差額



(金額:百万円)

	平成26年3月期第2四半期				差 額
	予 想		実 績		
	金 額	前年比	金 額	前年比	
営業収益	169,000	104.2%	164,255	101.2%	-4,745
売上高	163,750	104.1%	159,079	101.1%	-4,671
(既存店前年比)	100.7%		97.3%		-3.4
売上総利益	55,100	106.2%	52,338	100.9%	-2,762
売上総利益率	33.6%	+0.6	32.9%	-0.1	-0.7
営業収入	5,250	106.3%	5,191	105.1%	-59
営業総利益	60,350	106.2%	57,514	101.2%	-2,836
営業総利益率	35.7%	+0.7	35.0%	±0.0	-0.7
販管費合計	46,600	105.6%	45,876	103.9%	-724
営業利益	13,750	108.4%	11,638	91.8%	-2,112
経常利益	13,550	107.5%	11,269	89.4%	-2,281
四半期純利益	8,100	109.1%	6,633	89.3%	-1,467

営業外損益



(金額: 百万円)

	項 目	H24/09	H25/09	増 減
営業外収益	受取利息	21	17	-3
	為替差益	106	—	-106
	保険金	66	17	-48
	その他の項目	73	138	65
	合 計	267	174	-92
営業外費用	支払利息	105	104	0
	リース債務利息	203	171	-31
	為替差損	—	225	225
	埋蔵文化財発掘調査費用	4	7	2
	その他の項目	28	34	5
	合 計	341	543	201

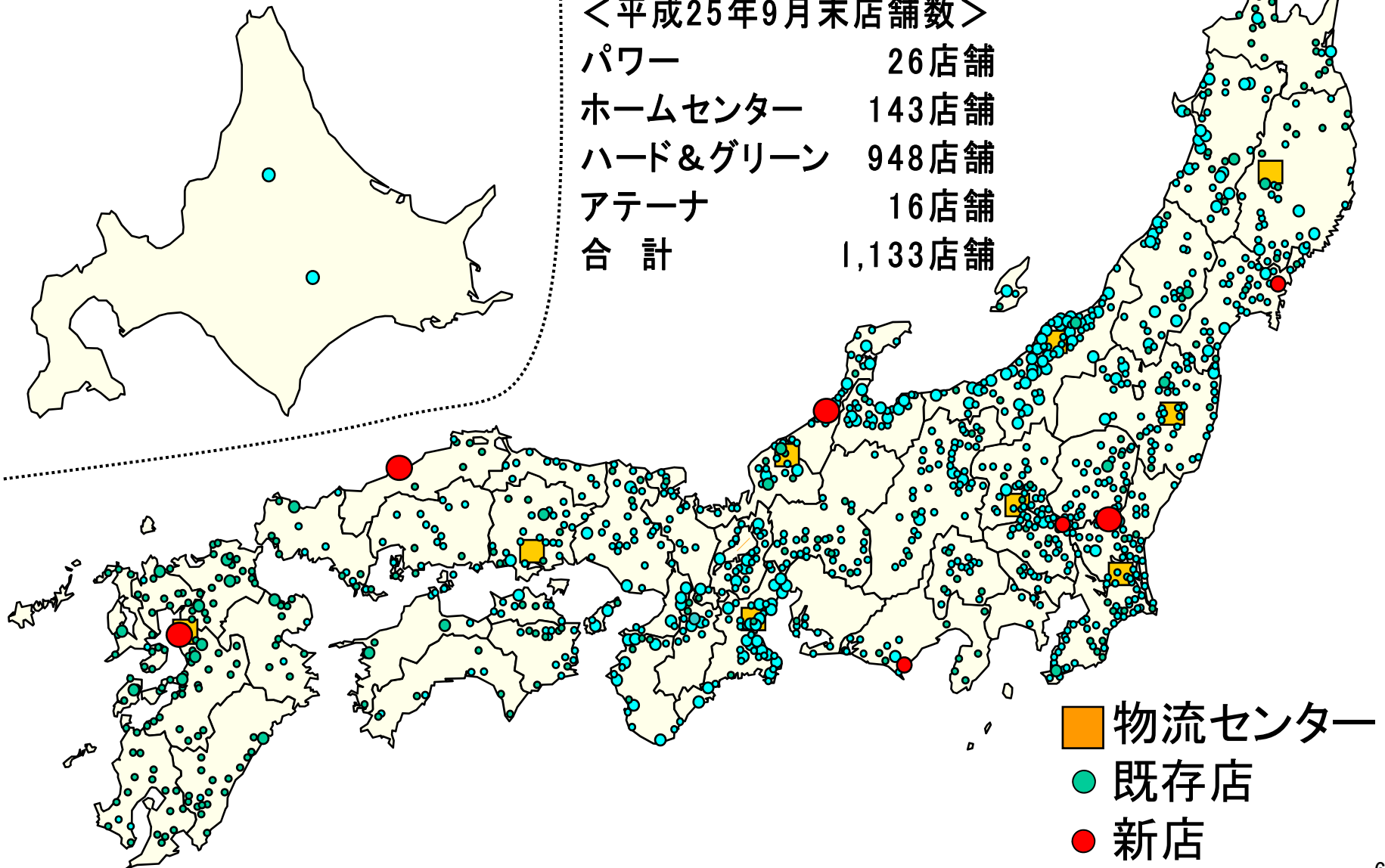
平成26年3月期
第2四半期決算のポイント

PW1、HC3、HG3店舗を出店、9月末で1,133店舗

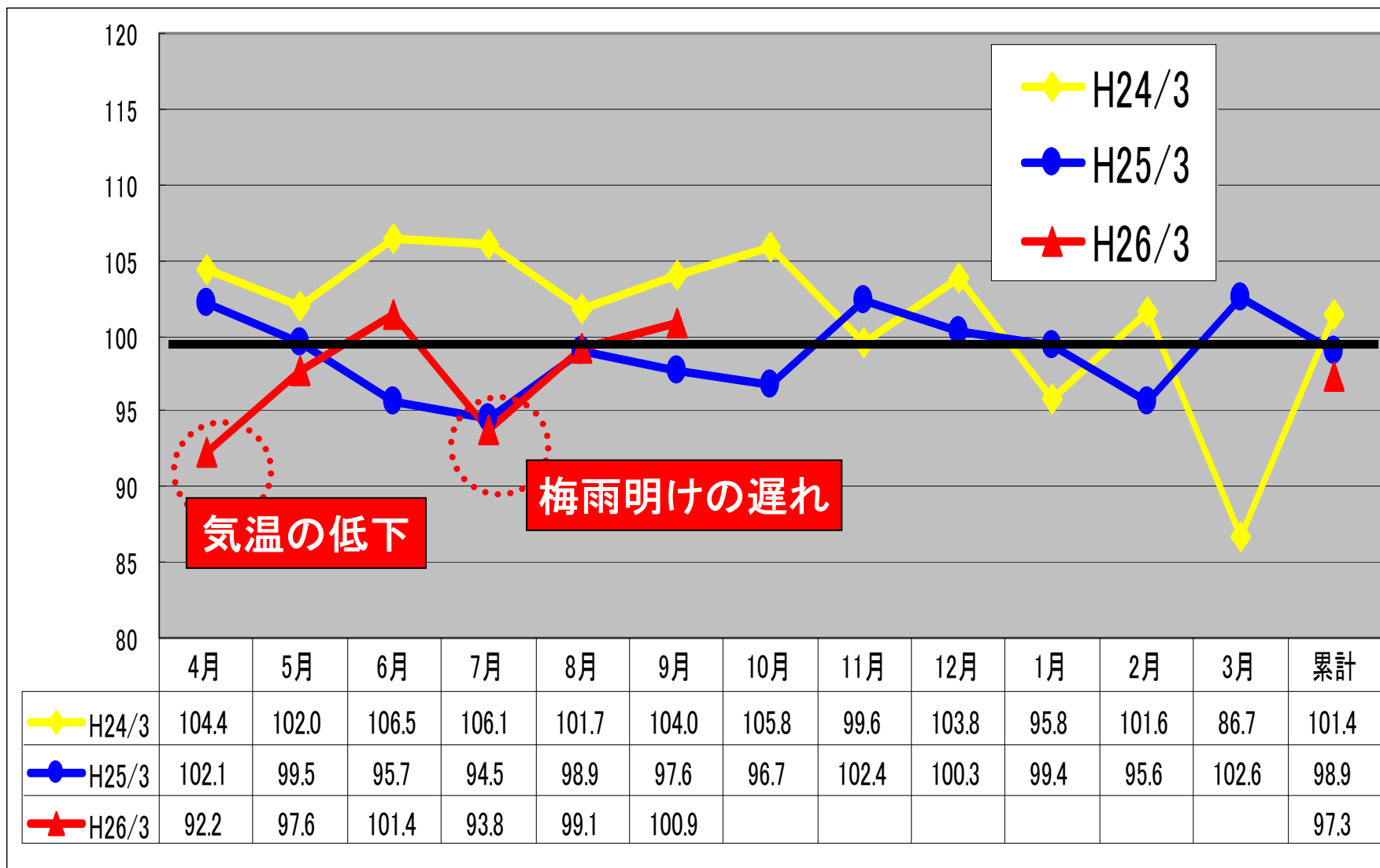


＜平成25年9月末店舗数＞

パワー	26店舗
ホームセンター	143店舗
ハード&グリーン	948店舗
アテナ	16店舗
合計	1,133店舗



既存店売上推移



カテゴリー別売上高



(金額:百万円)

	平成25年3月期第2四半期累計		平成26年3月期第2四半期累計		
		構成比		構成比	前年比
金物・資材・建材	46,097	28.4%	47,408	28.9%	102.8%
園芸・農業用品	44,485	27.4%	44,826	27.3%	100.8%
家庭用品	38,524	23.8%	38,412	23.4%	99.7%
オフィス・レジャー用品	22,250	13.7%	22,340	13.6%	100.4%
小計(灯油除く)	151,358	93.3%	152,988	93.2%	101.1%
その他(灯油)	2,985	1.9%	3,036	1.8%	101.7%
HC部門計	154,343	95.2%	156,024	95.0%	101.1%
その他部門	2,960	1.8%	3,054	1.9%	103.2%
売上高合計	157,304	97.0%	159,079	96.9%	101.1%
営業収入	4,939	3.0%	5,175	3.1%	104.8%
合計	162,244	100.0%	164,255	100.0%	101.2%

カテゴリー別荒利益高



(金額:百万円)

	平成25年3月期第2四半期累計		平成26年3月期第2四半期累計			
	荒利益高	荒利率	荒利益高	前年比	荒利率	前年比
金物・資材・建材	17,301	37.5%	17,599	101.7%	37.1%	-0.4
園芸・農業用品	14,721	33.1%	14,645	99.5%	32.7%	-0.4
家庭用品	10,943	28.4%	11,147	101.9%	29.0%	+0.6
オフィス・レジャー用品	7,773	34.9%	7,777	100.0%	34.8%	-0.1
小計(灯油除く)	50,740	33.5%	51,169	100.8%	33.4%	-0.1
その他(灯油)	410	13.7%	404	98.7%	13.3%	-0.4
HC部門計	51,150	33.1%	51,574	100.8%	33.1%	±0.0
その他部門	727	24.6%	764	105.0%	25.0%	+0.4
荒利益高合計	51,878	33.0%	52,338	100.9%	32.9%	-0.1
営業収入	4,939	100.0%	5,175	104.8%	100.0%	±0.0
合 計	56,818	35.0%	57,514	101.2%	35.0%	±0.0

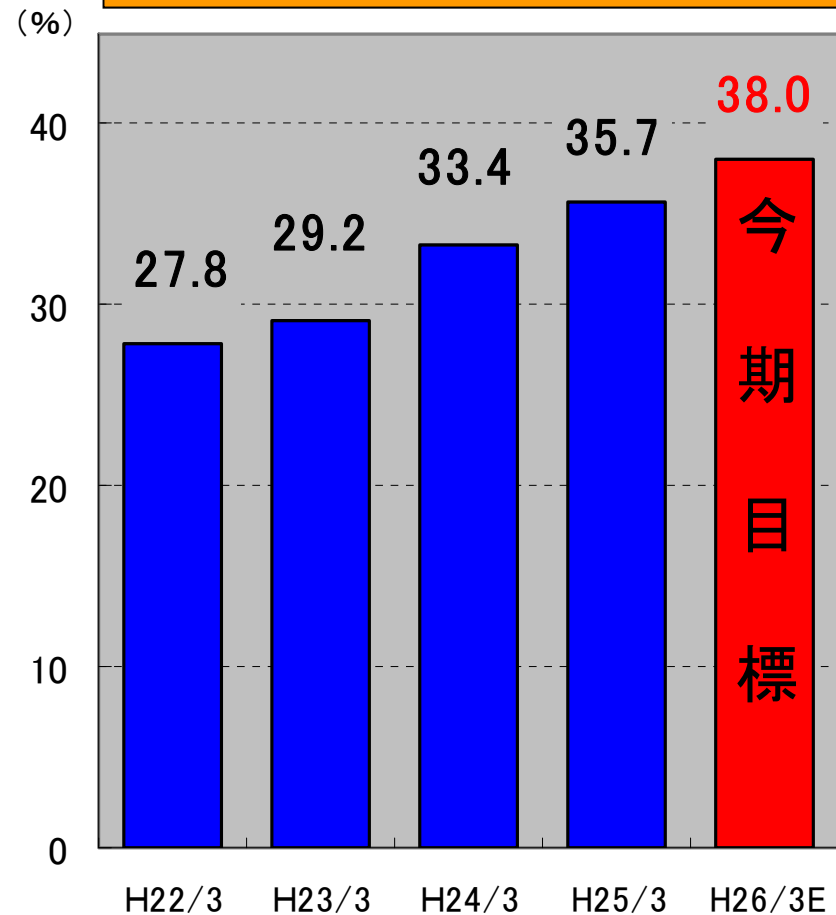
PB比率の状況



カテゴリー別PB比率
4-9月累計(灯油除く)

	H24/9	H25/9	前年比
金物・資材・建材	35.4%	36.3%	+0.9
園芸・農業用品	48.3%	49.2%	+0.9
家庭用品	22.6%	25.0%	+2.4
オフィス・レジャー用品	34.3%	36.3%	+2.0
合計	35.4%	36.9%	+1.5

PB比率の推移
(年次)



下期の取り組み

平成26年3月期の業績数値予想(連結)



(金額:百万円)

	平成24年3月期	前年比	平成25年3月期	前年比	平成26年3月期(予想)	前年比	修正額
営業収益	312,017	104.6%	319,245	102.3%	329,000	103.1%	▲5,000
営業利益	20,226	105.3%	19,178	94.8%	19,300	100.6%	▲1,700
経常利益	19,617	106.8%	18,570	94.7%	18,700	100.7%	▲1,800
当期純利益	9,687	88.2%	10,000	103.2%	10,000	100.0%	▲1,100
1株当たり純利益	190円78銭		196円94銭		196円92銭		
配当金	中間17円 期末18円		中間18円 期末18円		中間18円 期末18円		

出 店	PW	3	PW	4	PW	4
	HC	7	HC	9	HC	7
	HG	35	HG	29	HG	24
	合計	45 ^{※1}	合計	42 ^{※2}	合計	35 ^{※3}
期末店舗数	1,089		1,126		1,161	

※1:移転増床2店舗を含む

※2:移転増床3店舗を含む

※3:移転増床1店舗を含む

平成26年3月期 業績予想の修正(連結)



(金額:百万円)

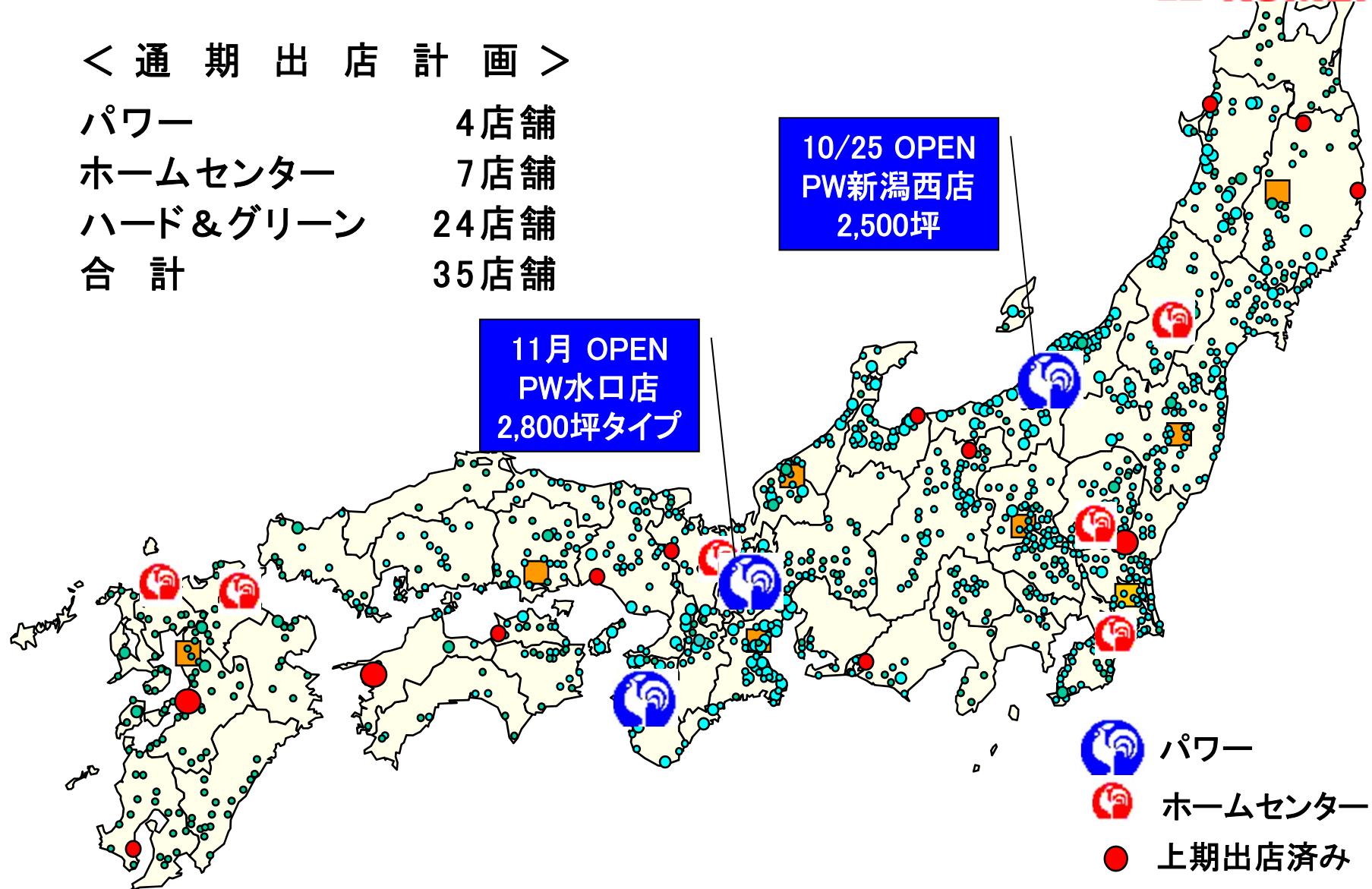
	上期	下期					通期				
	差額	従来予想	前年比	修正	前年比	修正額	従来予想	前年比	修正	前年比	修正額
営業収益	-4,745	165,000	105.1%	164,745	104.9%	-255	334,000	104.6%	329,000	103.1%	-5,000
売上高	-4,671	159,750	105.0%	159,421	104.8%	-329	323,500	104.5%	318,500	102.9%	-5,000
既存店前年比	-3.4	100.4%		101.4%		+1.0	100.5%		99.3%		-1.2
売上総利益	-2,762	49,650	106.9%	49,062	105.6%	-588	104,750	106.5%	101,400	103.1%	-3,350
売上総利益率	-0.8	31.1%	+0.6	30.8%	+0.3	-0.3	32.4%	+0.6	31.8%	±0.0	-0.6
営業収入	-59	5,250	108.9%	5,309	110.1%	59	10,500	105.1%	10,500	107.6%	±0
営業総利益	-2,836	54,900	107.1%	54,386	106.1%	-514	115,250	106.6%	111,900	103.5%	-3,350
営業総利益率	-0.8	33.3%	+0.6	33.0%	+0.3	-0.3	34.5%	+0.6	34.0%	+0.1	-0.5
販売費合計	-724	47,650	106.4%	46,724	104.3%	-926	94,250	106.0%	92,600	104.1%	-1,650
販管比率	+0.3	28.9%	+0.4	28.4%	-0.1	-0.5	28.2%	+0.3	28.1%	+0.2	-0.1
営業利益	-2,112	7,250	111.6%	7,662	118.0%	412	21,000	109.5%	19,300	100.6%	-1,700
経常利益	-2,281	6,950	116.6%	7,431	124.7%	481	20,500	110.4%	18,700	100.7%	-1,800
当期(四半期)純利益	-1,467	3,000	116.6%	3,367	130.8%	367	11,100	111.0%	10,000	100.0%	-1,100

通期で35店舗の出店を見込む



< 通期出店計画 >

パワー	4店舗
ホームセンター	7店舗
ハード&グリーン	24店舗
合計	35店舗



PW新潟西店(2,500坪) 10月25日オープン



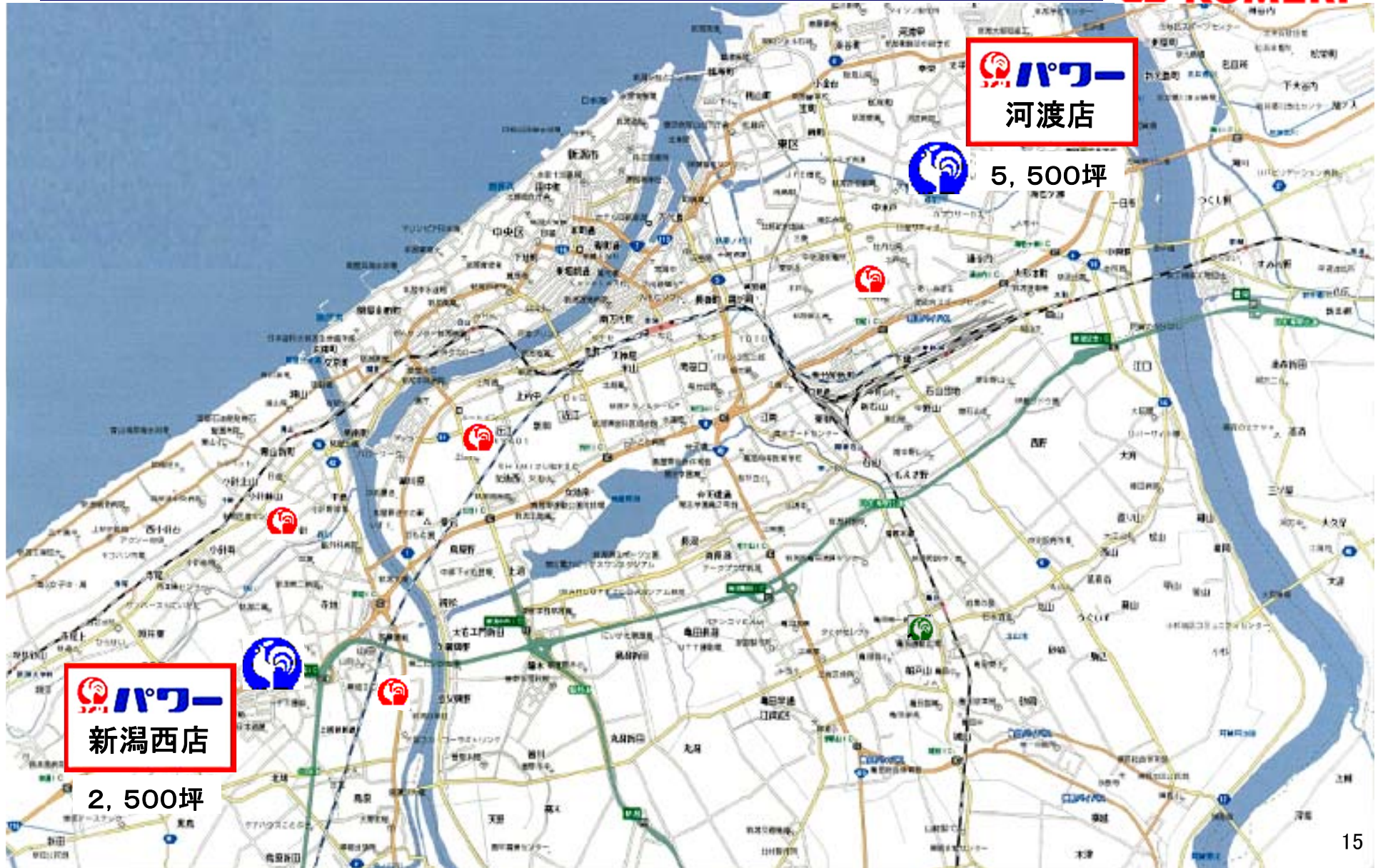
 **パワー**
河渡店



5,500坪

 **パワー**
新潟西店

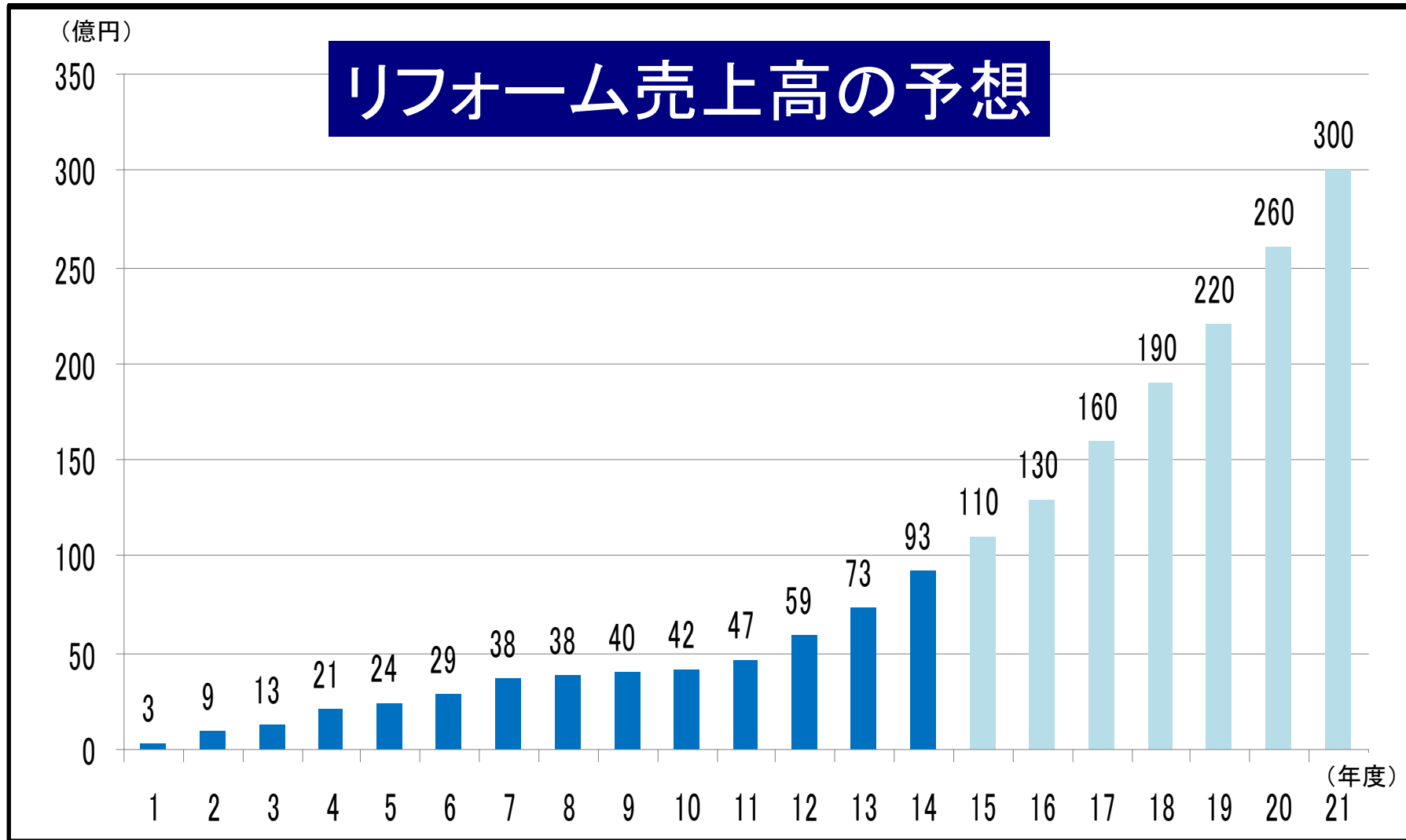
2,500坪



プロジェクトでの取り組み



リフォーム事業



農業アドバイザーの状況

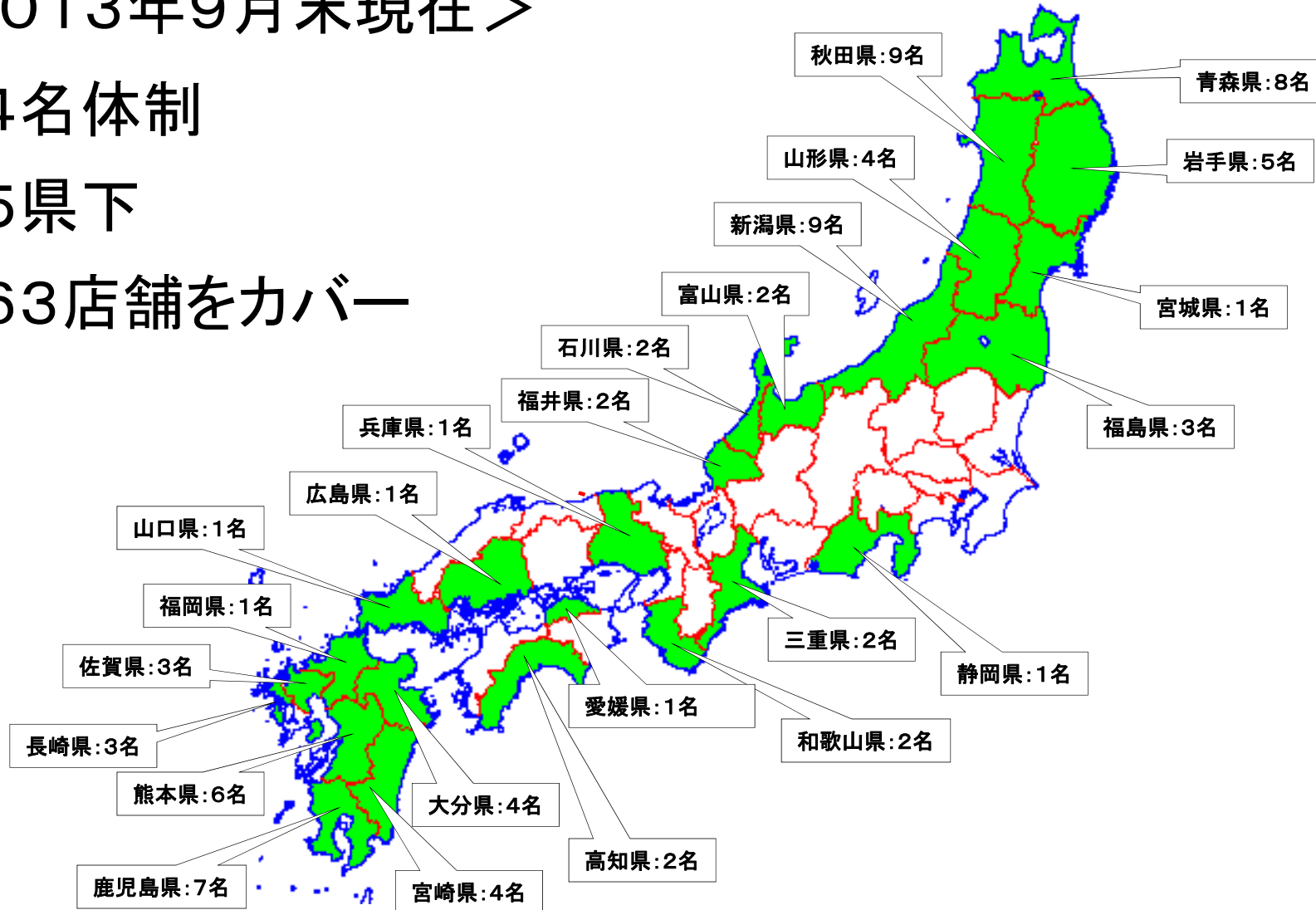


＜2013年9月末現在＞

84名体制

25県下

363店舗をカバー



インターネット事業



▶ コメリドットコムTOP

コメリの **デジタルチラシアプリ**

コメリドットコム専用チラシで
楽しく!自宅ショッピング!



コメリのデジタルチラシ スマートフォンアプリ登場

最新のチラシをスマホからすぐチェック!

広告商品が
スマートフォンで
買える!!



アプリダウンロード方法

iPhone・iPad用アプリ

Android用アプリ

“FSP” 2014年4月より全店スタート



年間のコメリグループのご利用金額に応じて
翌1年間いつでもコメリ店舗でのポイント率を優遇。

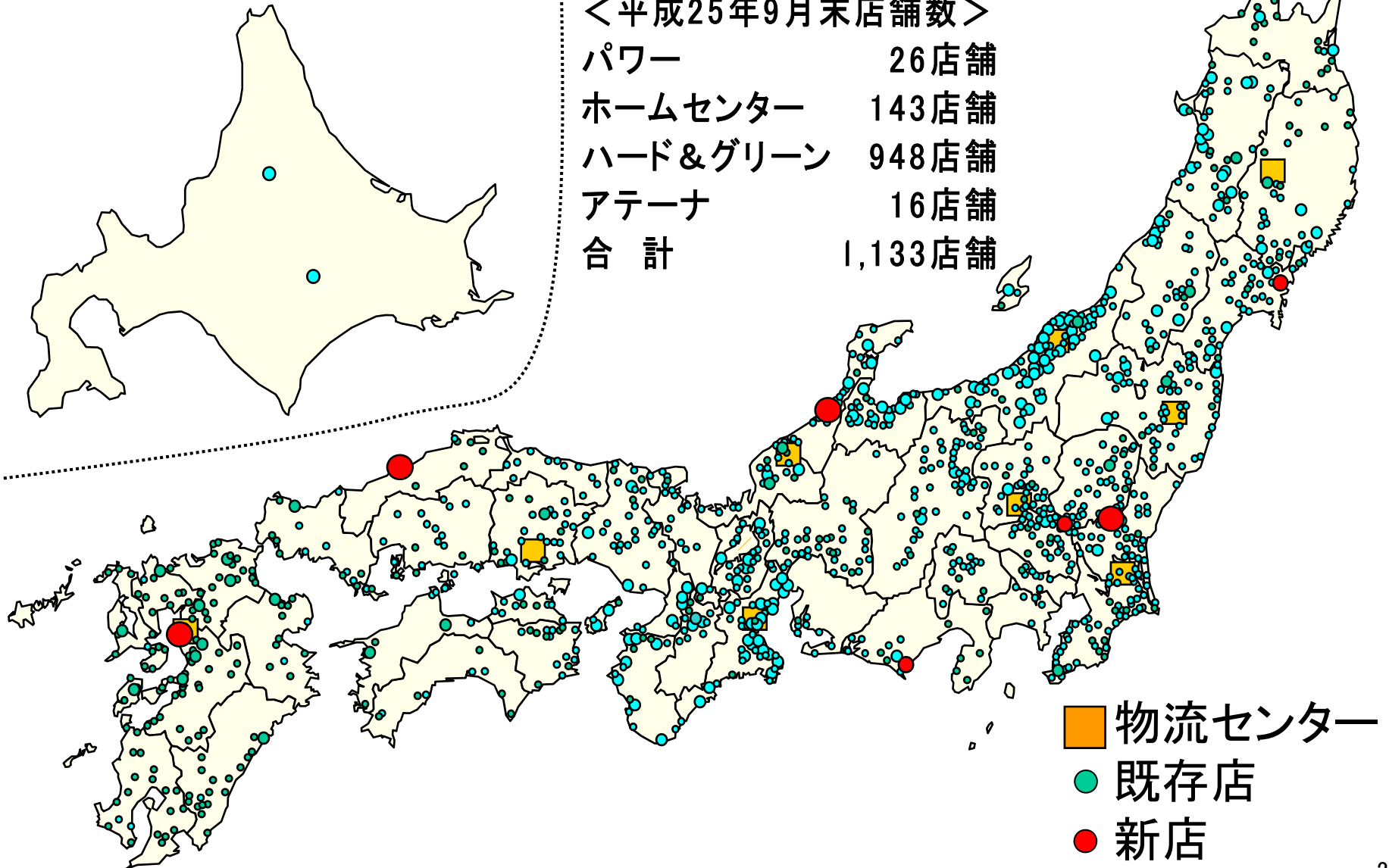


北海道への店舗展開



＜平成25年9月末店舗数＞

パワー	26店舗
ホームセンター	143店舗
ハード&グリーン	948店舗
アテナ	16店舗
合計	1,133店舗





KOMERI

Meeting more and more people.
Extending better human-relationship.