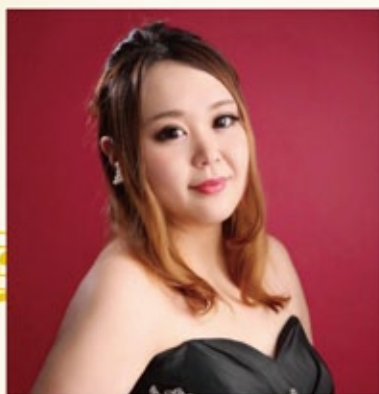


雪梁舎 ミュージアム・コンサート

2019年4月28日(日)

時間：午後2時～3時



オペラを身近に圧倒的な声量

ソプラノ歌手

高津 亜美 SOPRANO
AMI TAKATSU

新潟県燕市出身

国立音楽大学音楽学部演奏学科声楽専修卒業。
第60期二期会オペラ研修所マスタークラス修了。
第52回新潟県音楽コンクール声楽部門にて「最優秀賞」受賞。
現在、二期会に所属、東京都内を中心に活動中。

～Style～

ピアノ伴奏による歌唱(ピアノがない場合はステージピアノ&音響を持ち込みます)

圧倒的な声量とエモーショナルな表現力が魅力で、新潟県内ではホテルコンサートを中心に活動し、本格的オペラとそのスタイルを身近に感じさせる馴染みやすい曲を交え、新潟を想う気持ちを語る親しみやすいトークとともにお届けします。

～曲目～

- ・千の風になって(新井満)
- ・オペラ「フィガロの結婚」より「恋とはどんなものかしら」(モーツァルト)
- ・故郷(高野辰之/岡野貞一)
- ・オペラ「ラ・ボエーム」より「私が街を歩くと」(プッチーニ)

他

【定員】100名 入館料(500円)のみ必要です。

【会場】雪梁舎美術館

(新潟ふるさと村ななめ向い)



公益財団法人

雪梁舎美術館

SETSURYOSHA Museum of Art

お問い合わせ

雪梁舎美術館

tel.025-377-1888

<http://www.komeri.bit.or.jp/setsuryosya/>

